

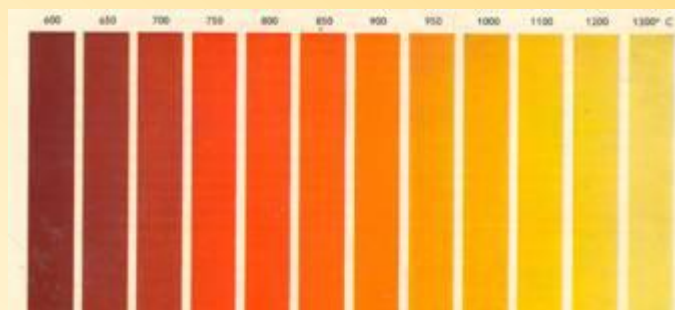
TZKF6 tűzzománc kemence



TZKF6



hobbytechnika@t-online.hu





Kemence leírása

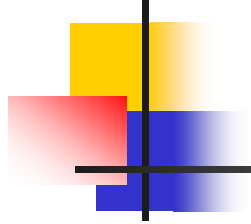
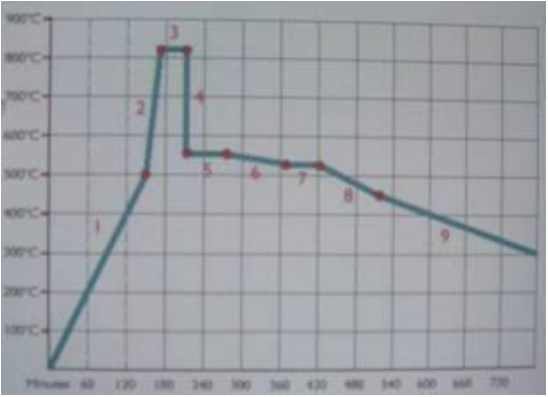
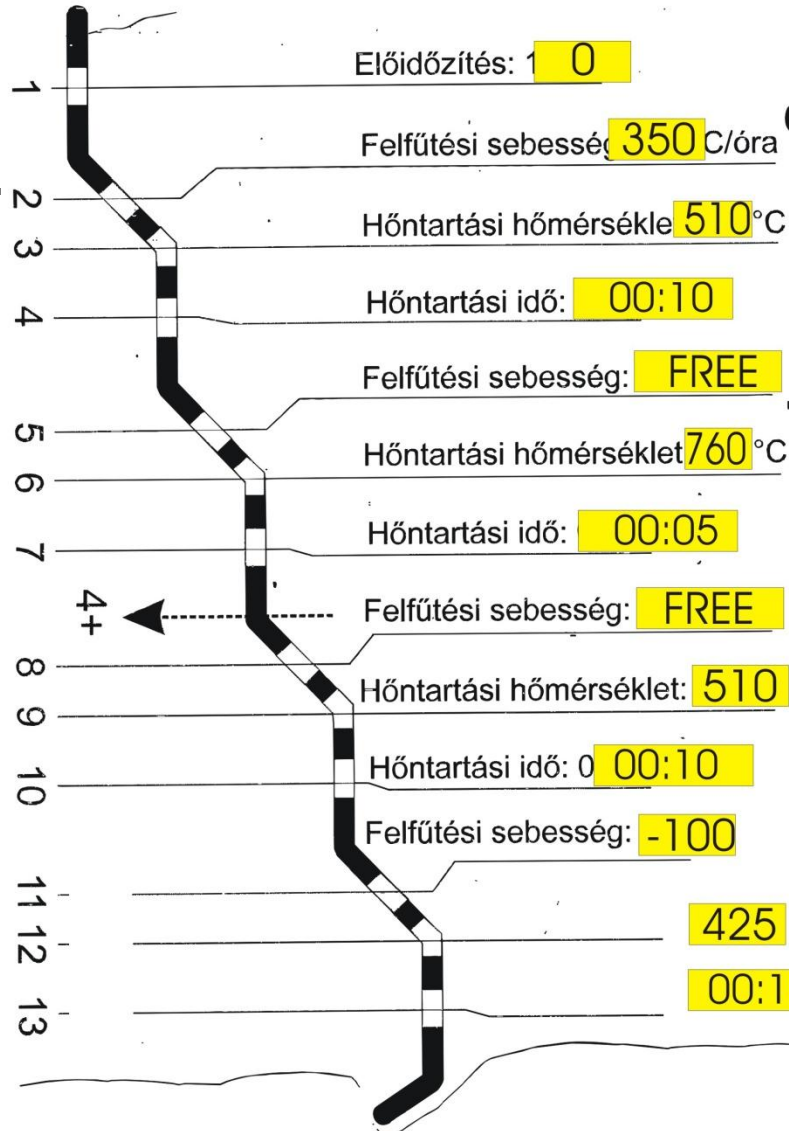
- Az elektromos univerzális kemence alkalmas:
- **tűzzománcozásra, fogtechnikai munkákra**
- **terrakotta égetésre, kerámiatárgyak mázas égetésére.**
- **Fusing technológiára, üvegékszer készítésére.**
- A kemence 230 V hálózati feszültségről működik.
- Teljesítményfelvétel: 2200 Watt.
- A kemence mobilizálható.
- Maximális üzemi hőmérséklet: 1000 Celsius.
- A kemencéhez 16 A –es kismegszakító szükséges.
- A kemence fém vázszerkezetű, hőálló festékkel kezelt lemezszekrény.
- A kemence 110 mm magas, 190 mm széles és 280 mm mély.
- Űrtartalom 6 liter.
- Ventilátoros műszer hűtés az SCR -es változatnál.
- Szellőzőcső dugóval az SCR-es változatnál.
- **A kemence KD481p programszabályozóval van szerelve.**
- 2 db szabadon írható program.
- A TZKF6 Kemence nettó ára kompletten 260 000 Ft ,SCR-es változat 300 000 Ft.

Programszabályozó

- Programozható felfűtés, hõn tartás és lehûtés.
- Minden programlépés szabadon beállítható.
- Kémence tetszõleges idõre elõre programozható.
- Nagy pontosság.



Programozási példa

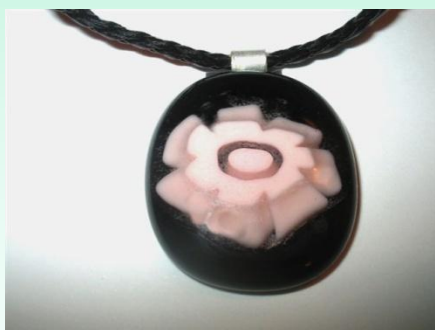


Tűzzománcozás



Tartozék

Fusing üvegékszer készítése.



Fusing ékszer





Garancia , - Érintésvédelem.

Garancia: kemencére 1 év, műszerre 2 év. Garancia a gyártó telephelyén érvényesíthető.
A kemence ipari célú felhasználásra nem alkalmas.

Érintésvédelem:

F I G Y E L E M!

A KEMENCE I. ÉRINTÉSVÉDELMI OSZTÁLYÚ KÉSZÜLÉK.

KIZÁRÓLAG VÉDŐVEZETŐVEL ELLÁTOTT HÁLÓZATI ALJZATBA

CSATLAKOZTASSUK AZ ELEKTROMOS KEMENCÉT.

Fontos! Csatlakozás előtt a konnektor aljzat védővezető folytonosságát feltétlenül villamos szakemberrel ellenőriztetni kell!

Célszerű a kemence csatlakozása elé leválasztó kapcsolót és túláram védelmet telepíteni.



Kezelés

Figyelem!

A kemence csak állandó felügyelet mellett használható. Gyermek a kemencét egyedül nem használhatja.
Célszerű a kemence elé gumi lábtörlőt helyezni.
Amennyiben a kemence szabadban van elhelyezve, esős, párás időben tilos használni!
Védőkesztyű használata ajánlott.

Kemence kezelése:

Nedves, párás helyen tárolt kemencét felfűtés előtt ki kell szárítani, majd fokozatosan szabad csak felfűteni.
A kemence ajtaját csak a szükséges ideig, a be és kirakodás idejére hagyjuk nyitva.
Kisebb hajszálrepedések a kemencetérben a kemence működését nem befolyásolják.
Szükség esetén a az ajtó forgó pontjait és a végállás kapcsoló rudazatát olajozni.